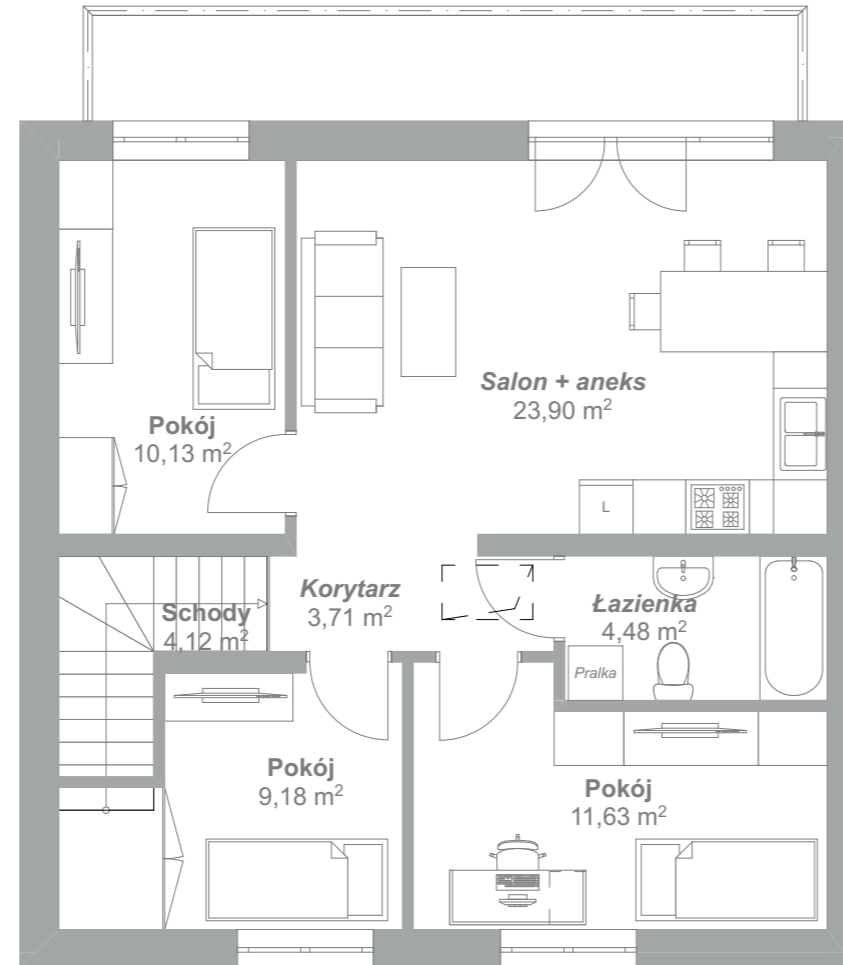
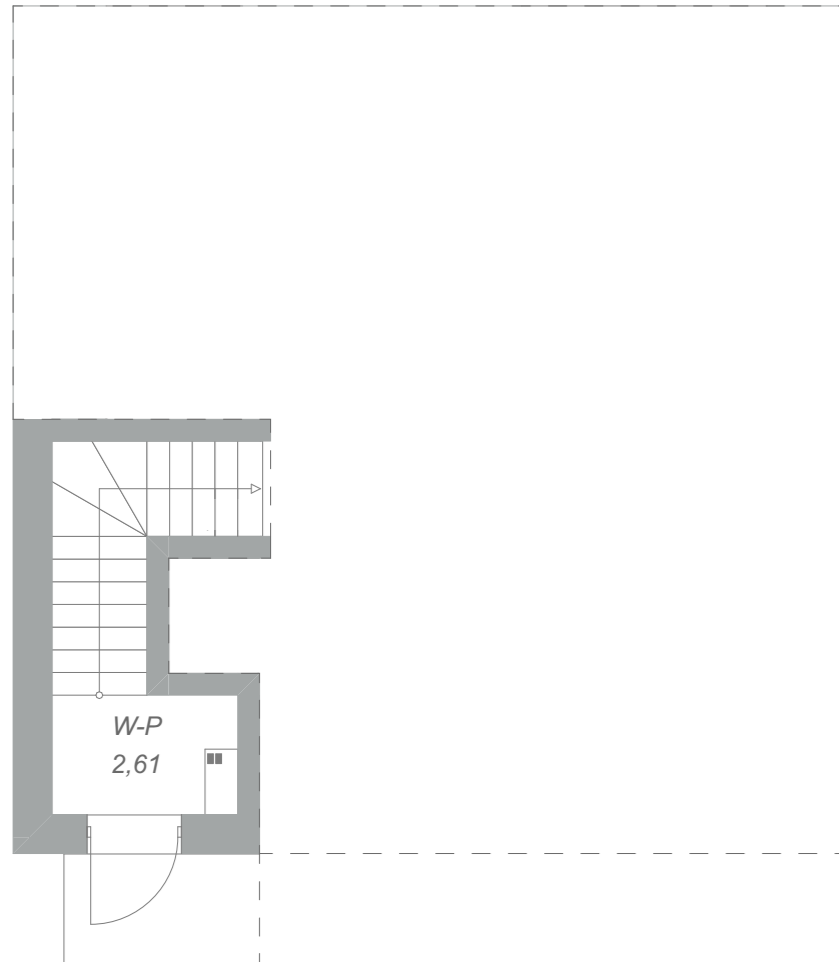
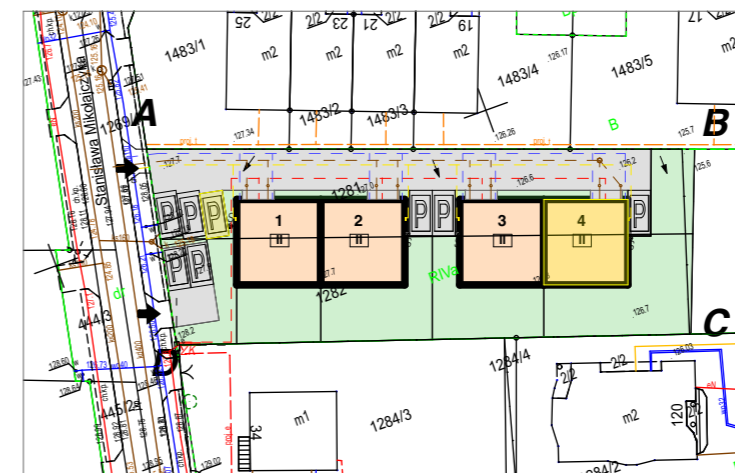


PARTER

PIĘTRO



SYTUACJA



DOM
4
LOKAL 4B

Powierzchnie
wg PN ISO
9836:1997

Liczba
pokoi:
4

Użytkowa:
69,76 m²
Całkowita:
69,76 m²

Kondygnacja:
PIĘTRO

+miejsce parkingowe
12,50 m²)

Jednostka projektowa:

Czochańska & Czochański
ARCHITEKTURA I BUDOWNICTWO

Adres Inwestycji:

MIESZKANIA PRZY BULWARACH
ul. Stanisława Mikołajczyka, Bacieczki

Pn

